

# FusionSys CAIのご紹介

2004年8月

株式会社フュージョンシス

簿記、原価計算、管理会計、連結会計などの問題  
コンテンツの著作権は、横浜国立大学経営学部に  
帰属します。

# FusionSys CAIとは

多くの教育現場において実習が欠かせません。しかし小テストや実習は、問題作成や採点といった負担が非常に大きくなります。

本製品はネットワークベースの本格的e-Learningシステムです。授業以外の時間に履修者が自分のスケジュールとペースに合わせた実習が可能になります。

現在、簿記、簿記、原価計算、管理会計、連結会計の5教科が稼働しています。本システムは、横浜国立大学において2年以上運用され、安定性とその効果が実証されています。

# 特長その1

## オープンソースの使用

オペレーティングシステム(LINUX)、アプリケーションサーバ(TOMCAT)、データベース(POSTGRESQL)といったオープンソースで無料のソフトウェアを使うことで、全体のコストを著しく下げることができました。

## LMSとしての機能

コンテンツとエンジンはモジュールとして明確に分離しており、容易にコンテンツを増やすことができます。エンジン部はLMS(弊社独自仕様、標準LMSにも対応可能)としてお使いになれます。

## 学生の進捗状況の把握

管理画面において学生の進捗状況を一覧できます。学生には個別にまたは同報メールを出すことができます。

# 特長その2

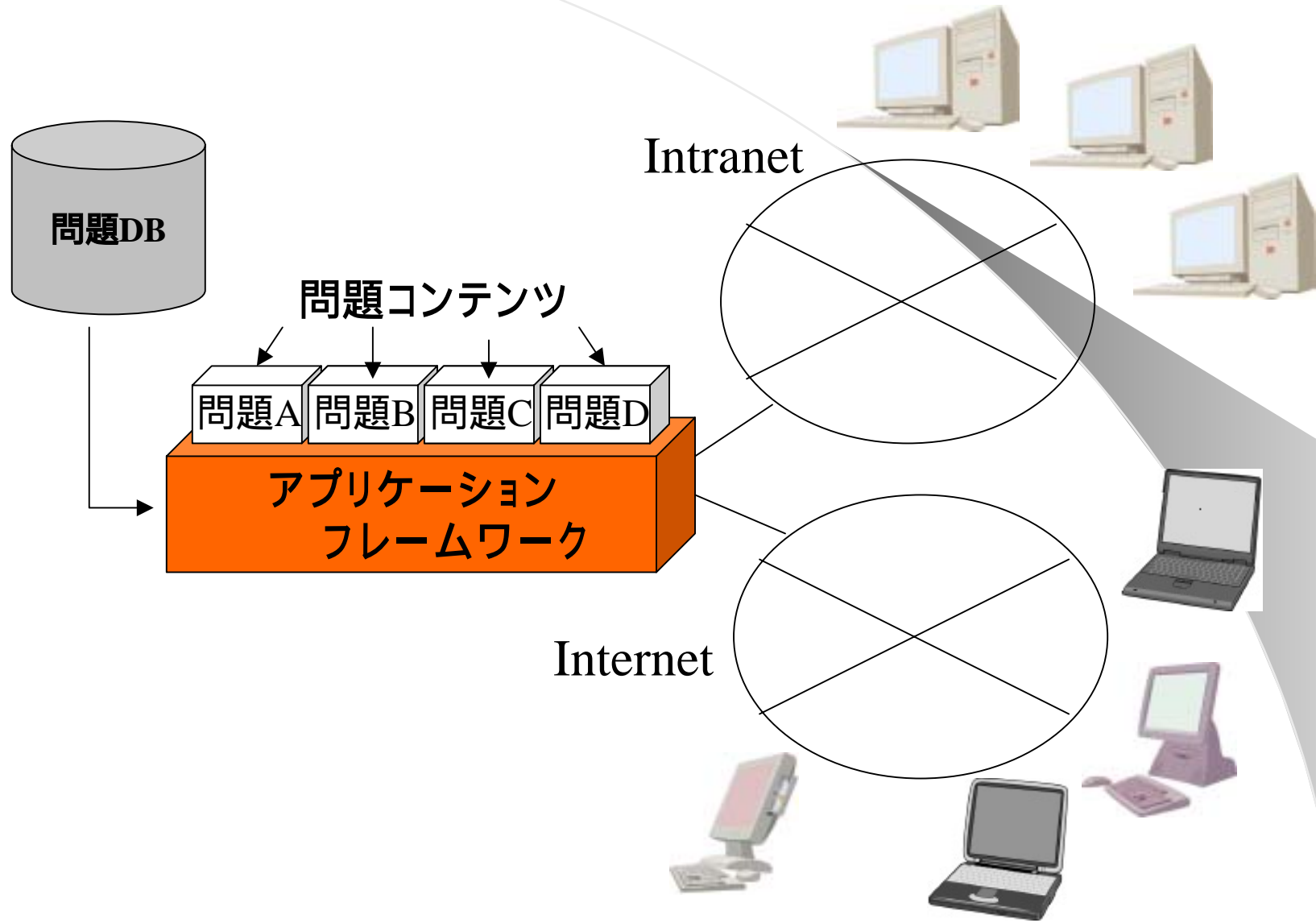
## メンテナンス・フリー

全くといってよいほど、メンテナンスの必要性がありません。LINUXやプログラムに詳しくない人でも管理でき、安定性も非常に高いことが実証されています。

学生によって問題が異なります(横浜国立大学経営学部様の場合)  
学生が初回ログイン時にその学生だけのための問題が生成されます。従って正解も学生ごとに異なるので、学生はカンニングができません。

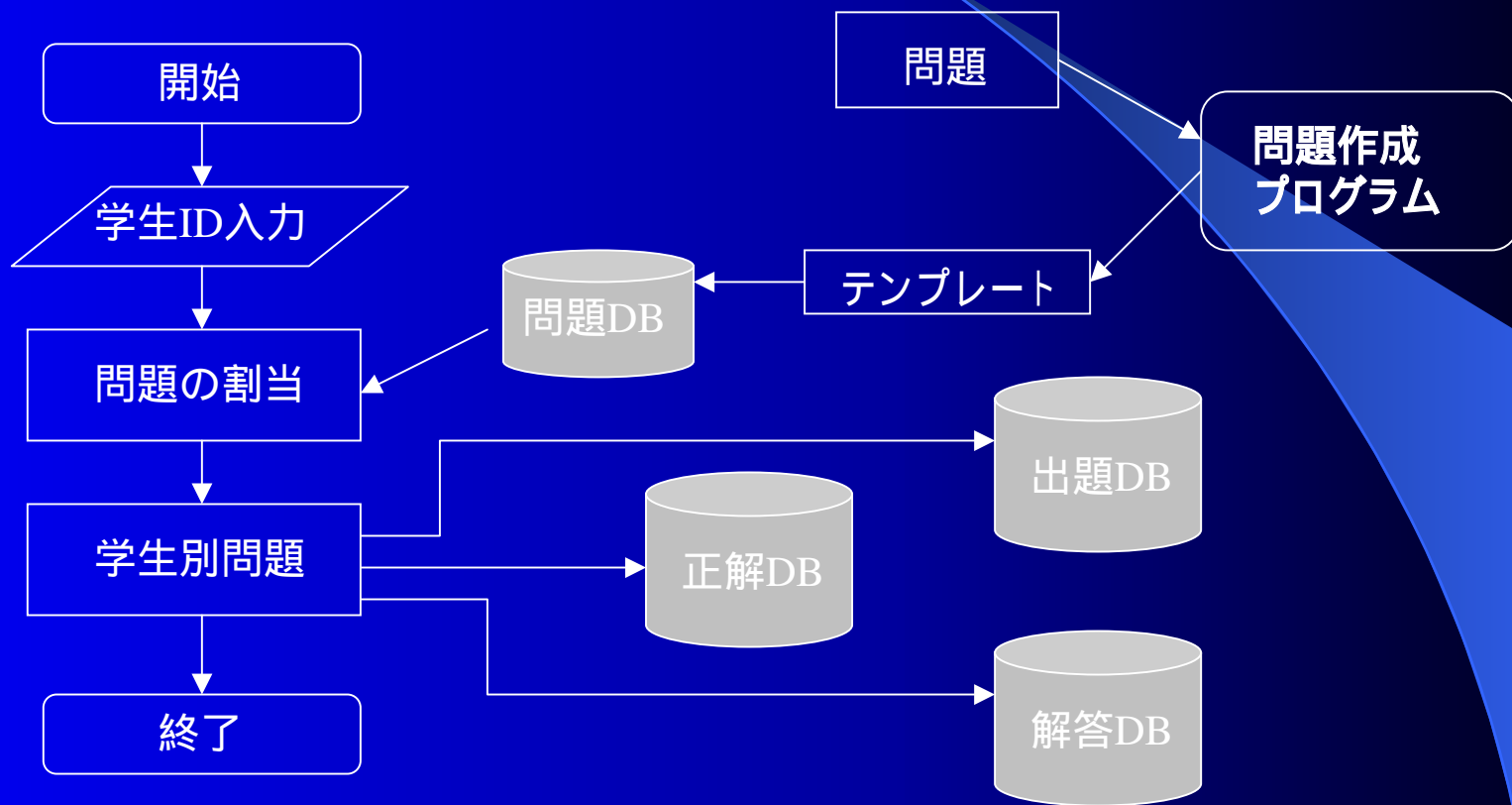
正解が画面に残ります(横浜国立大学経営学部様の場合)  
正解を入力後、“解答する”ボタンを押すとその答えは画面に残りますが、不正解を入力後、“解答する”ボタンを押すとその答えは画面上に残りません。作業の途中でログアウトすると、次回ログイン時には、前回正答した部分がすべて残っています。

# FusionSys CAIの仕組み

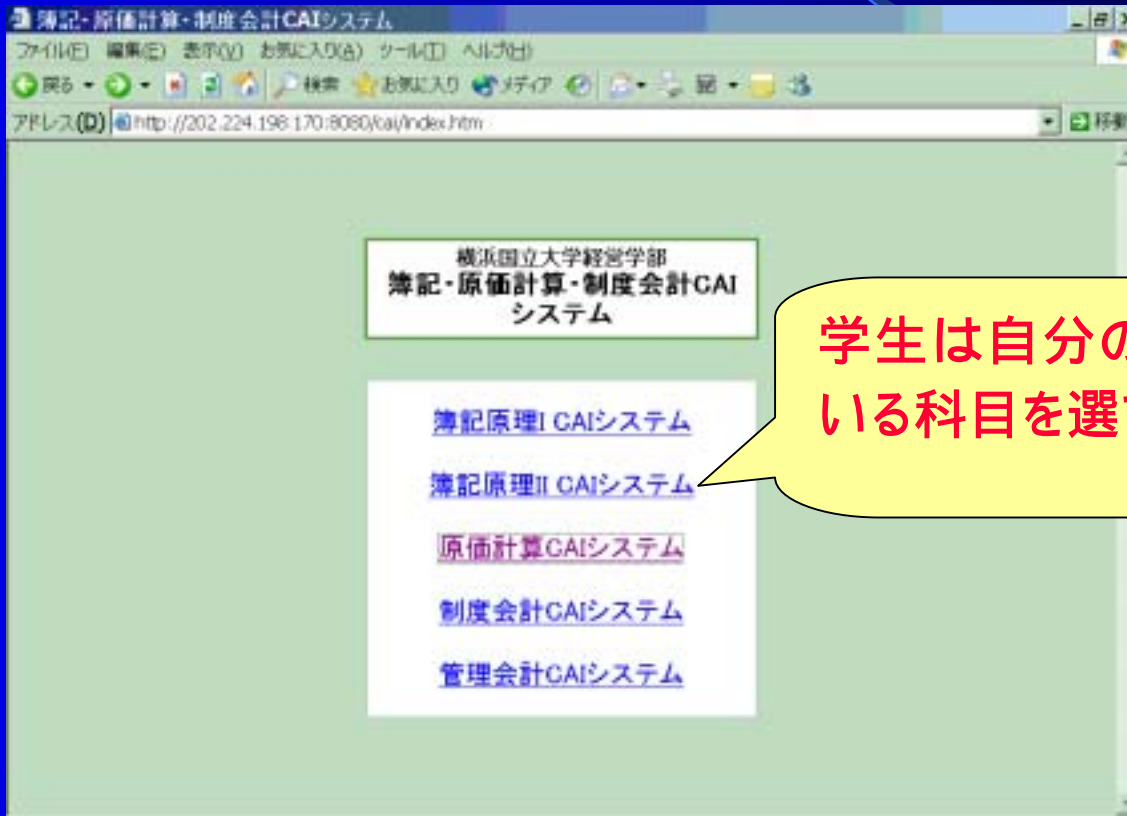


# FusionSys CAIの利用例

横浜国立大学経営学部 会計学オンライン試験システム スキーム  
(簿記/原価計算/連結会計/管理会計)



# 学生トップ画面



学生は自分の履修している科目を選びます

# 実際の問題(原価計算)

簿記・原価計算・制度会計CATシステム - Microsoft Internet Explorer

ファイル(F) 編集(E) 表示(V) お気に入り(A) ツール(T) ヘルプ(H)

アドレス(D) http://202.224.198.170:8080/cat/servlet/Student?mode=next

## 原価会計論

### 問題2 (2/8)

問題: 部門別原価計算

当社では、部門別原価計算を行っている。  
製造部門として切削部門と組立部門、補修部門として動力部門と水道部門を擁する。  
製造部門費の製品別配分は、製造階層数による正率配分となっている。

設問(1) 次の資料に基づき、階層別による相互配分状況によって部門費の第2次集計を行い、  
製造部門の正率配分率を決定せよ。

第1次集計表

	切削部門	組立部門	動力部門	水道部門
変動費	1,549,400	1,881,890	528,000	445,120
固定費	1,245,600	1,287,200	885,200	872,000
計	2,795,000	3,169,090	1,413,200	1,317,120

配分基準

動力部門(人当)	切削部門	組立部門	動力部門	水道部門	計
消費定数	1,700	1,300	0	680	3,740
消費能力	2,400	1,800	0	1,000	5,200

水道部門(リットル)	切削部門	組立部門	動力部門	水道部門	計
消費定数	1,275	1,105	895	0	3,275
消費能力	1,680	1,470	1,050	0	4,200

階層別集計(補修作業時間)

	切削部門	組立部門
	11,000	9,000

設問(2) 設問(1)の結果と次の資料に基づき、各製造階層毎に製造階層集計をせよ。

階層別の製品は補修を要したので、補修階層別の1円を発生した。また、階層別の製品は仕掛が溜り、製品を製造するので、製品階層別の2円を発生した。

製造階層

	計	第1	第2	第1-第2	第1-第2
階層別集計					
材料消費量(円)	1,000	920	1,080	190	1,270
階層別集計	1,740	990	990	190	800

数値は学生一人一人異なります。従ってカンニングができません



# 解答画面 (“解答する”ボタンを押す前)

問題が学生一人一人異なるので、解答も学生一人一人異なります

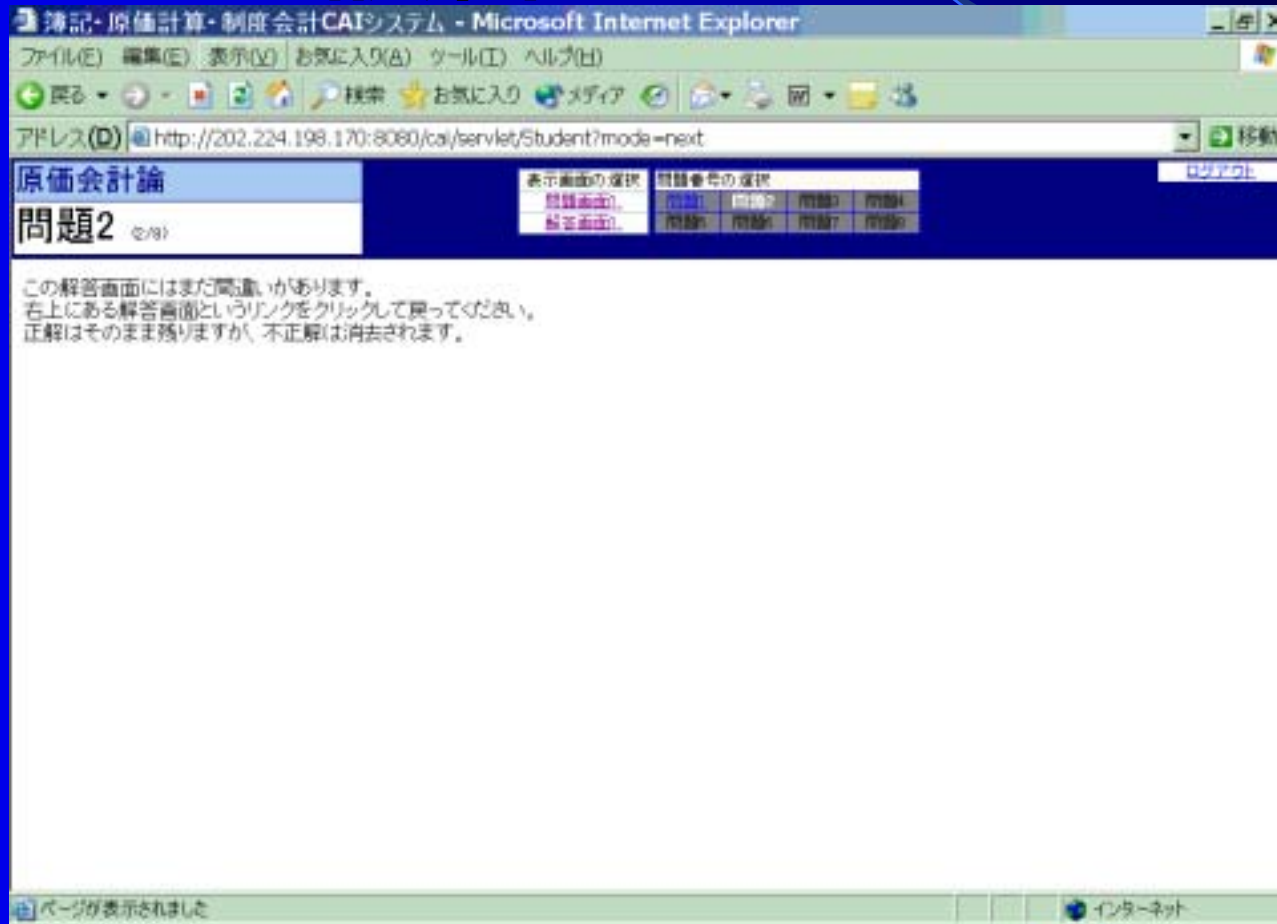
The screenshot shows a web browser window with the URL 'http://'. The page title is '原価会計論 問題2 Q/80'. Below the title is a '解答する' (Answer) button. The main content is a table with columns for '材料部門' (Material Dept), '独立部門' (Independent Dept), '動力部門' (Power Dept), and '水道部門' (Water Dept). Each column has sub-columns for '実働費' (Actual Cost) and '標準費' (Standard Cost), and a '計' (Total) column. The table contains numerical data for various departments and cost types. A yellow callout bubble points to the table. Red arrows point to specific cells in the table, labeled '正解' (Correct Answer) and '不正解' (Incorrect Answer).

	材料部門		独立部門		計	動力部門		計	水道部門		計	
	実働費	標準費	実働費	標準費		実働費	標準費		実働費	標準費		
第1作業計費	1,649,400	1,241,000	1,095,000	1,081,800	1,202,200	2,489,800	2,027,600	3,153,200	1,129,800	465,120	672,000	1,137,120
第2作業計費												
動力部門費	238,800	302,400	1,000,000									
水道部門費												
第2作業計費												
動力部門費												
水道部門費												
第2作業計費												
部門費合計												
正常配賦率												

問題(2)

項目	材料	動力	水道	材料+動力	材料+水道
直接材料費					
直接労務費					
製造管理費					
切当部門					
独立部門					
仕掛先取					
損益					
合計					

”解答する”ボタンを押します。もし誤答があると……



# 解答画面(”解答する”ボタンを押した後)

簿記・原価計算・制度会計CAIシステム - Microsoft Internet Explorer

ファイル(F) 編集(E) 表示(V) お気に入り(A) ツール(T) ヘルプ(H)

戻る 検索 お気に入り メディア

アドレス(D) http://202.224.198.170:8080/cai/servlet/Student?mode...

原価会計論

問題2 (2/8)

表示画面の選択  
問題画面  
解答画面

解答する

問題(1)

	燃料部門			精製部門			水道部門					
	変動費	固定費	計	変動費	固定費	計	変動費	固定費	計			
第1次集計額	1,549,400	1,245,600	2,795,000	1,881,600	2,289,600	4,171,200	523,600	695,200	1,218,800	468,120	672,000	1,157,120
第2次集計												
第1次配賦												
燃料部門費	298000	302400										
水道部門費												
第2次配賦												
燃料部門費												
水道部門費												
第2次集計額												
部門費合計												
正常配賦率												

問題(2)

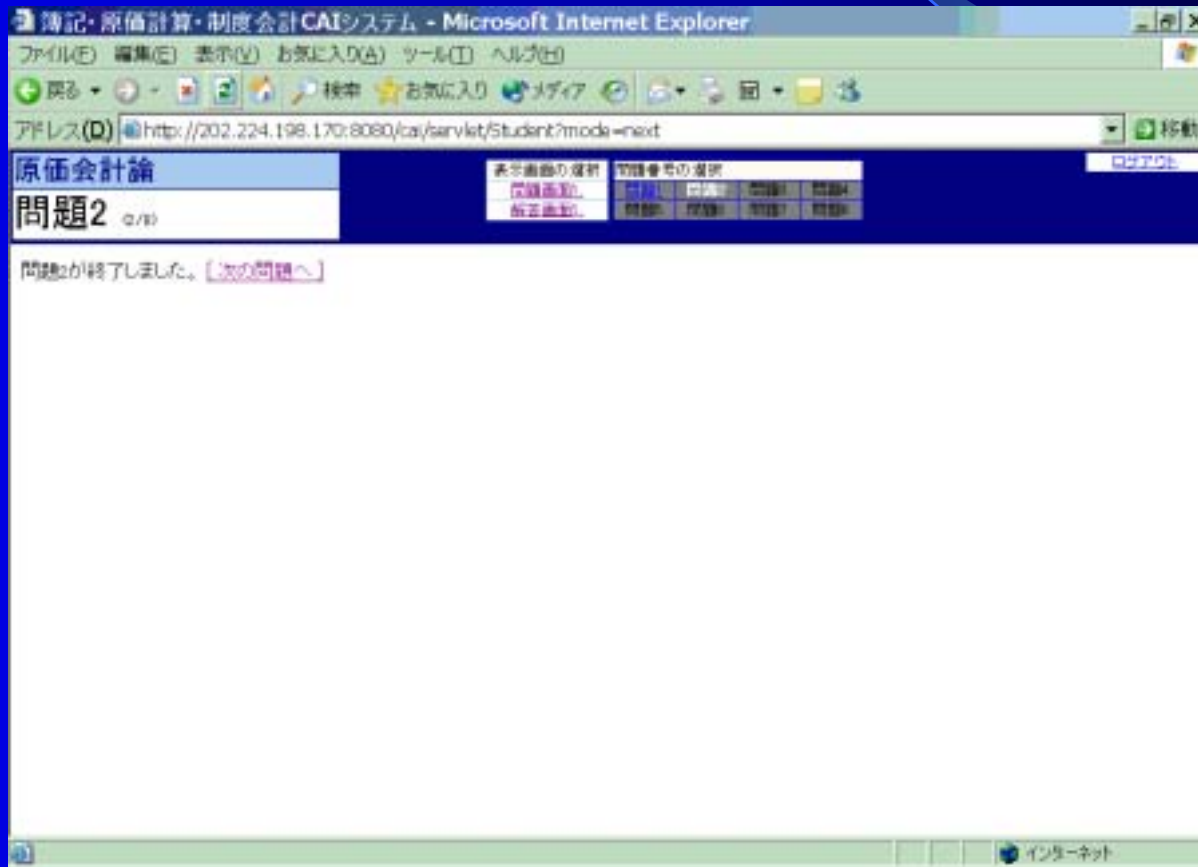
製造要素別	#1	#2	#3	計-#1
直接材料費				
直接労務費				
製造間接費				
燃料部門				
精製部門				
仕備売却				
繰替			社用中	
合計				

ページが表示されました

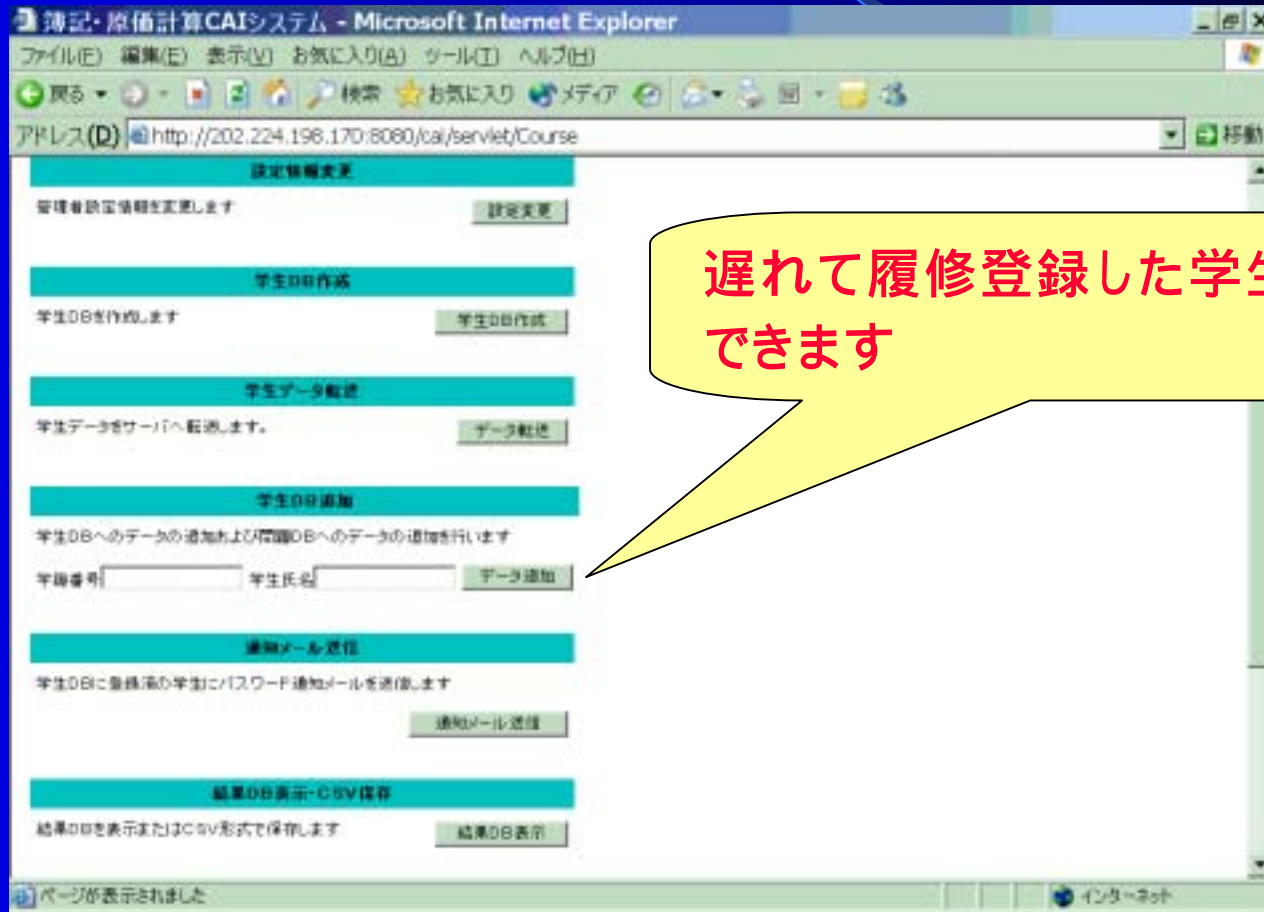
正解は残り、不正解は消去されます。次回ログイン時には既に正解したところは正解で埋まっています

誤答を入れたので消されます

すべてに正答を入れると、次の  
問題へのリンクが現れます



# 管理者画面



遅れて履修登録した学生にも対応  
できます

# 学生一覧画面

学生の問題消化状況が表示されます

個々の学生あるいは学生の一部に連絡メールを出すことができます

The screenshot shows a web browser window displaying a student list and a progress statistics table. The student list table has columns for checkboxes, user ID, name, login status, and several empty columns. Below it is a button labeled '選択した学生にメールを送る'. The progress statistics table is titled '進捗状況' and has columns for '解答数' (Number of answers), '人数' (Number of students), '累計' (Total), '%', and another '累計' (Total). The table shows data for questions 8 through 0, and a total row.

解答数	人数	累計	%	累計
8問	5	6	1.47	1.47
7問	3	6	0.8	1.47
6問	1	7	0.24	1.72
5問	3	7	0.8	1.72
4問	3	7	0.8	1.72
3問	1	8	0.24	1.97
2問	3	8	0.8	1.97
1問	4	12	0.96	2.96
0問	334	406	97.84	100.8
計	406	-----	100	-----

簡単な統計が表示されます